

花粉症対策 新春キャンペーン

2021年3月~5月末まで

アンゲル、ニコニコキャンペーン

期間内にアンゲルを2個購入すると……
なんと!! 追加でアンゲルが

**2個
もらえる!**



※同一注文内で2個購入に限ります。

2021年3月・4月の予定

3月	オートシップの内容 変更締切日	オートシップ製品 出荷予定日
代引オートの方	2021年3月分は3月5日(金)	2021年3月11日(木)
カードオートの方	2021年3月分は3月5日(金)	2021年3月12日(金)
引落オートの方	2021年4月分は3月20日(土)	2021年3月15日(月)

2月度注文締切日時	3月5日(金)正午	2月度報酬ウェブ掲載日	3月22日(月)	2月度報酬支払日	3月25日(木)
-----------	-----------	-------------	----------	----------	----------

4月	オートシップの内容 変更締切日	オートシップ製品 出荷予定日
代引オートの方	2021年4月分は4月5日(月)	2021年4月12日(月)
カードオートの方	2021年4月分は4月5日(月)	2021年4月13日(火)
引落オートの方	2021年5月分は4月20日(火)	2021年4月14日(水)

3月度注文締切日時	4月5日(月)正午	3月度報酬ウェブ掲載日	4月21日(水)	3月度報酬支払日	4月26日(月)
-----------	-----------	-------------	----------	----------	----------

【カスタマー休業日】毎週土・日/4月29日(木) 昭和の日

http://starrise.co.jp info@starrise.co.jp ご意見・ご感想をお寄せください。

制作：株式会社スターライズジャパン ホールディングスリミテッド [SRJ 通信]編集部
2021年3月1日発行/発行：株式会社スターライズジャパン ホールディングスリミテッド
〒141-0031 東京都品川区大崎4-2-13

カスタマーサービス 受注ダイヤル(10:00~17:00)
075-256-3806 (カード、代引きのみ)
〒604-8171
京都市中京区虎屋町566-1井門明治安田生命ビル4F

SRJ★通信

2021
3
march
vol.128

http://starrise.co.jp

株式会社スターライズジャパン 代表取締役会長 兼 CEO
ホールディングスリミテッド 関和則



注目のスーパーフード!! ビーポーレンの基礎知識

皆様こんにちは! 今回のCEOメッセージでは、
様々な研究論文の内容をもとに「ビーポーレンの基礎
知識」を皆様にお届けします。



Message from the CEO

■**ビーポーレンとは?** ビーポーレンは、「ビー(Bee:ハチ)」と「ポーレン(Pollen:花粉)」を掛け合わせた言葉で、ミツハチが花から集めてきた花粉を、体内から分泌した酵素を使って粒状に固めたものを指します。

■**花粉は古来からの完全食品!** ヨーロッパでは花粉のことをパーフェクトフーズ(完全食品)と呼び、長い人類の食べ物の歴史の中で最後に登場した驚異的食品として評価されています。古い文献、コーランや聖書の中、漢方薬の処方の中にも出てきますし、クレオパトラも花粉を使いあの美しさを保ったとの言い伝えがあります。

■**花粉はスーパーフード** ベッカムをはじめとするセレブも愛用しており、アメリカや欧米を中心に「スーパーフード」としても現在注目を集めており人気のある成分です。栄養バランスに優れ、一般的な食品より栄養価が高い食品であること、あるいは、ある一部の栄養・健康成分が突出して多く含まれる食品であることが「スーパーフード」の定義です。

■**抗酸化成分が豊富** ロチェスター大学のメディカルセンターによると、ビーポーレンにはビタミンやミネラル、アミノ酸や酵素、フラボノイドを含むポリフェノールなどが豊富に含まれています。

■**血糖値のコントロール** ライナスポーリング研究所微量栄養情報センターの研究発表では、フラボノイドは循環器系の健康や血糖値をコントロールしてくれる可能性が指摘されています。

■**抗アレルギー** 2008年に発表された研究内容によると、アレルギー反応を示すラットにビーポーレンから採取したポリフェノールを与えたところ、アレルギー症状を緩和したという結果がでています。

■**花粉は花粉で治す?** 山田養蜂場の軽度のスギ花粉症の患者を対象にした実験によると、13名中9名の方が期間中に花粉症治療薬を使用しなかったそうです。治療薬の使用を減らすことが出来、花粉症の軽減にも一定の効果があることが証明されました。春先に試したい成分ですね!

いかがでしたでしょうか? これらの様々な研究結果に裏付けされた弊社のビーポーレン、「アンゲル」をぜひこの花粉の季節にぜひお試しください! と思います。



ストレス社会といわれる現代では、誰しもが多かれ少なかれストレスを抱えています。2014年に行われた厚生労働省委託調査では、不安や悩みを「いつも感じる」人と「ときどき感じる」人の合計が約70%でした。頻繁に感じる不安や悩みはストレスにつながり、過度なストレスは、心身に悪い影響を及ぼすことがあります。さらにコロナ禍で今までの生活が一変し、さらにストレスを感じていませんか?

ストレスにビタミンC

ビタミンCを十分に摂取することで、ストレスに対する体の抵抗力を高めることができます。ストレスが多いと抗酸化機能が低下し、抗酸化作用を持つビタミンCやビタミンE、β-カロテンが不足してきます。また、ストレス時に分泌されるホルモンの合成には、ビタミンCとビタミンB群が欠かせません。つまり、過度なストレスがかかると体に必要なビタミンが大量に消費されてしまいます。

ビタミンC不足

ビタミンCが不足すると、どのようなことが起きるのでしょうか。まず、ビタミンCが不足するとコラーゲンが合成されず、血管がもろくなる可能性があります。血管がもろくなると、出血を起こし壊血病につながる恐れがあります。そのほかには、

コロナ禍でストレスが増えてませんか?

「貧血」「筋肉減少」「イライラしやすくなる」「顔色が悪くなる」「心臓障害」「呼吸困難」などにつながることもあります。

ビタミンとミネラル(HAKUA)

そこで現在、ビタミン剤が様々なかたちで販売されています。しかしそれらが科学的な合成法で工業的に製造され、天然とはかたちが違うことを知る必要があります。中には自然界に存在しない合成化合物でもビタミンB1と表示できるものもあります。それらを長期摂取すると、19年後の死亡率が10%~あがるとJAMA(米国医師会雑誌:世界5大医学雑誌)にて報告されています。安易にビタミン剤にたよるより、季節の野菜を様々な調理法(煮る・焼く・ジュース・サラダ・発酵)でいただくことが大切だと思います。さらにビタミンはミネラルが無くては吸収されず、さらに働かないという事も知るべきです。アール・ミンデル博士(ビタミンバイブル著者)はミネラルを栄養の世界のシンデレラ(主役)というのはそのためです。コロナ禍のストレスを乗り切るためにも、しっかり毎日ハクアを食生活に取り入れることをお勧めします。

健康コラム



代表取締役社長 兼 COO
阿部博之

第八回



花粉到来!! 花粉には花粉で応戦! パワースのエンジェルで、 花粉に勝つ!!

花粉について

花粉は、欧米では1970年代から健康食品として用いられてきました。その理由は、花粉に含まれている成分にあります。

花粉の成分は産地や季節によって異なりますが、糖質、タンパク質、脂質、繊維、灰分、水分の順に多く含まれています。また、豊富なビタミン類、ミネラル、アミノ酸の他、核酸、酵素、抗菌性物質、植物ホルモンなど、生命維持に必要となる多種多様な物質が含まれています。そのため、花粉は『パーフェクトフーズ(完全栄養食品)』や『スーパーフーズ』と称され、大きな注目を集めています。



POWEARTH
Power of Our Mother Earth

パワース
スウェーディッシュ
アクティブポーレン
エンジェル

ビジネス会員価格 5,400円

プロトン倶楽部(愛用会員) 5,832円

希望小売価格 7,020円

4,000ポイント 1シート(10粒) x4シート

☆花粉はパーフェクトフード:栄養素の宝庫

花粉には16種類のビタミン、27種のミネラル、18種類の酵素、22種類のアミノ酸の他、核酸、抗菌性物質、植物ホルモン、各種生理活性物質など、96種類以上の成分から構成されています。

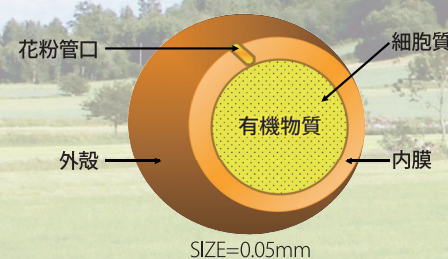
花粉の栄養素

ビタミン (16種類)	ビタミンA、ビタミンB1、ビタミンB2、ビタミンC、ビタミンD、ビタミンE、ビタミンH、ビタミンK、 ビタミンP、ナイアシン、葉酸、ビオチン酸、パントテン酸、コリンなど
ミネラル (27種類)	マグネシウム、リン、窒素、鉄、カルシウム、カリウム、ヨウ素、コバルト、マンガン、ナトリウムなど
酵素 (18種類)	ベクターゼ、ジッフォターゼ、アミラーゼ、ジアスターゼ、リアーゼ、ペプシン、コハク、 イソメラゼ、ドリブシンなど
非必須アミノ酸	アルギニン、グリシン、アラニン、セリン、チロシン、システイン、アスパラギン、グルタミン、 プロリン、アスパラギン酸、グルタミン酸など
必須アミノ酸 (9種類)	スレオニン、リジン、メチオニン、ロイシン、バリン、イソロイシン、トリプトファン、 フェニルアラニン、ヒスチジン、(アルギニン)

1977年、アメリカ上院議会において報告された、マクガバン・レポートによると、栄養素は単独でも機能しますが他の栄養成分と結びつくことでその効果は一層増加すると言われており、このことは、現在の医学、栄養学でも支持されています。花粉は多種多様な栄養素をバランスよく含有し、科学的にも安全性が確認されています。

花粉の構造

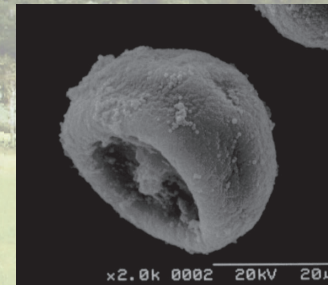
花粉は固い殻に守られています。花粉はそのままでは3%しか消化吸収できませんが、固い殻を取り去ると100%消化吸収できます。



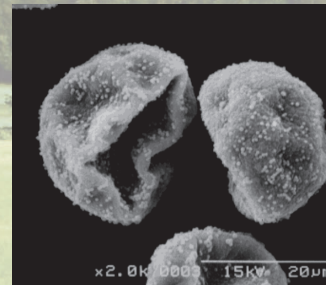
固い殻に守られた中身には多種多様な栄養素が詰まっています。

花粉症の原因

花粉症は、風で花粉を飛ばすタイプ(風媒花)の花粉が原因です。花粉から固い殻の部分を取り去ることでアレルギーの心配はなくなります。



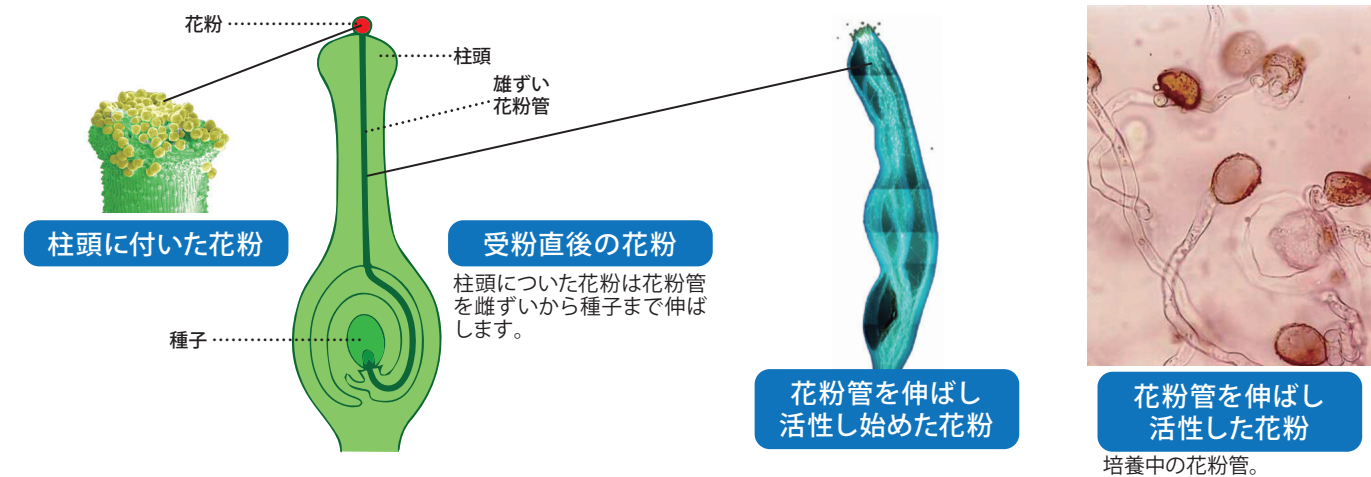
スギ花粉



ヒノキ花粉

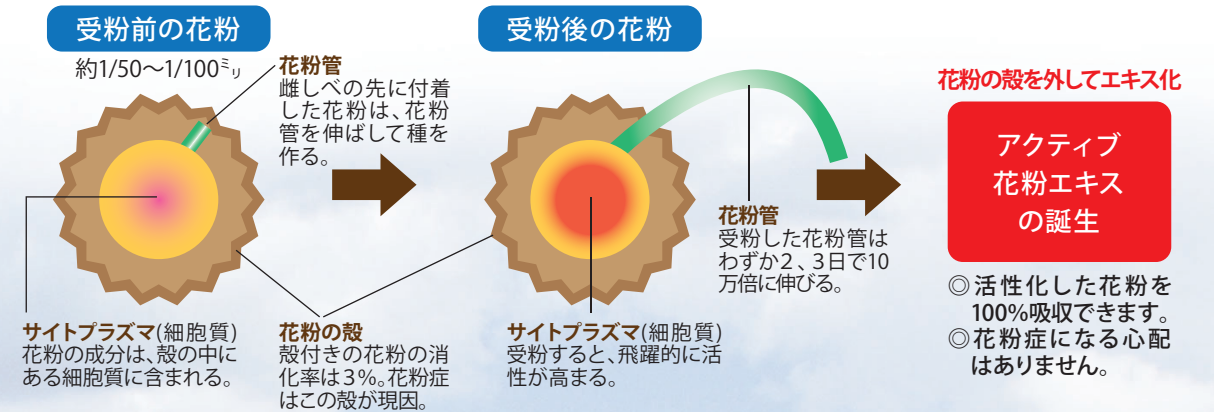
生命の神秘

花粉は植物や樹木の花、草花などの雄性の生殖細胞からなるもので、植物の生命の存続に関わります。花粉は雌しべに受粉すると発芽し花粉管をのばし、花粉の直径の何万倍にも伸長します。雄しべにある花粉のすばらしい活力がスタミナという言葉になり、今も使われています。※スタミナの語源は「おしべ」を意味するラテン語です。



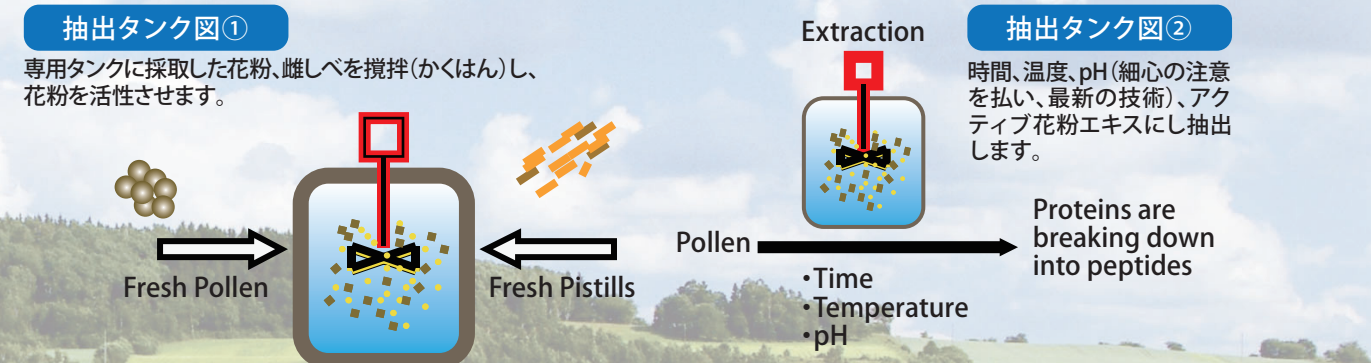
アクティブ花粉とは

花粉は卵のように、中身と殻からできていて、受粉すると飛躍的に活性が高まります。このときの花粉を「アクティブ花粉」と言います。この固い殻を外すことで消化吸収率は100%になり、花粉の多種多様な栄養素を有効に摂取できます。



世界をリードする技術

花粉の研究から中身だけを抽出し、さらに活性させることに成功した技術は、他社の追随を許さない、世界に先駆けた技術です。エンジェルは花粉のパワーを高めた状態にしてから抽出した、アクティブ花粉を使用しています。



☆アクティブ花粉:次世代につなぐ生命の栄養素

植物が次世代に生命をつなぐために、花粉は固い殻で外的要因(酸化要因)から身を守っています。花粉は抗酸化物質の塊です。殻の中身は完全な生殖細胞として生命の設計図を持ち、すべての栄養素と生命の秘密に満ちています。それらがもっともエネルギーの高い状態の時に抽出したものがアクティブ花粉です。

植物自身が生きるための高い抗酸化力は、私たちが食品として摂取したときに、抗酸化食品として高品質の栄養素を提供してくれます。

バランスの取れた、栄養素。花粉はそれだけでは語れないパワーを秘めています。