

CS-Pro 便利帳



あらゆるシーンで
ヘルシーライフをサポート!

いつでも、
どこでも、
何にでも。



使い方
いろいろ
CS-Pro

STAR RISE JAPAN



Power of Our Mother Earth
POWER EARTH

CS-Pro活躍の場所は

自宅だけに限りません。

お出かけのときには、

必ずバッグに入れておきましょう。

使い方いろいろのCS-Pro。

周りの方にCS-Proをアピールし、

健康をプレゼントしましょう。

準備しましょう!

CS-Pro本体のほかに、小さめの
スプレー容器に入れて水で約10倍
に薄めたものをご用意ください。

パワース
CS-Pro(シーエス プロ)



生活を豊かにする



CS^{Pro} 14通りの使い方

①

飲み物に

◎水、緑茶、コーヒー、紅茶、ジュース、水割りなどアルコール飲料
コップ1杯(約200mL)に、CS-Pro本体から5、6滴を目安に
加え、1日に5～8杯をお召し上がりください(1日に2、3mL
が目安)。**際立つ味**が得られます。

※炭酸が抜けやすくなるので、
ビール、コーラなど炭酸飲料
には向きません。



②

調味料・ソース・ つゆに

◎醤油、ドレッシング、そばつゆ、
つけだれ：味を見ながら、
CS-Pro本体から適量を混ぜて
ください。
コクが得られます。



③ 下ごしらえに

◎**米**:CS-Pro本体から、水に5、6滴を加えて研ぎ、研ぎ汁は捨て、炊くときにも水に5、6滴(3カップ以上の場合)を加えてください。**不純物を取り除かれ、もちもち**とした炊き上がりになります。



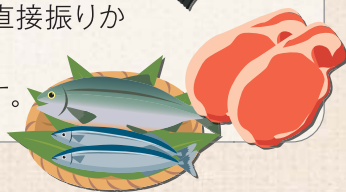
◎**野菜、果物**:さっと水洗いした後にボウルへ移し、CS-Pro本体から5、6滴をふりかけ、10分くらい置いておくと、**不純物などが取り除かれます**。そのままお召し上がりいただくか、水ですすいであら、お召し上がりください。



◎**乾物**:戻すときに水にCS-Pro本体から5、6滴を加えてください。**戻し時間が短く**なります。



◎**魚、肉**:CS-Pro本体から5、6滴を直接振りかけてください。
臭いをやわらげ、**味わい深く**なります。



④ 炒め物に

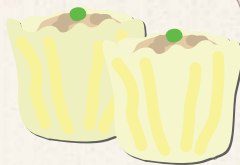
◎**野菜炒めなど**:CS-Pro本体から、調味料のように振りかけて調理してください。
素材が引き立つ味わいになります。



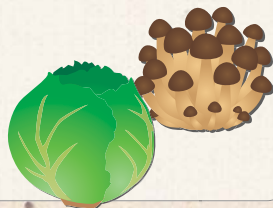
⑤

蒸し物に

◎**シューマイ、茶碗蒸し**:調味料を使用するのと同様に、CS-Pro本体から振りかけてください。**おいしく**なります。



◎**素材そのままを蒸す場合**:下ごしらえ(洗うとき)で使用した後に、スプレー容器に入れて薄めたものを吹きかけてください。**味わい深く**なります。



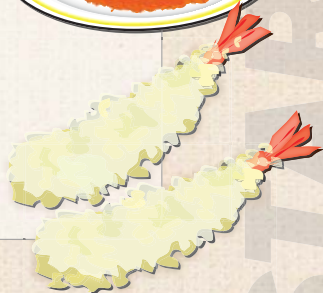
⑥

揚げ物に

◎**とんかつ**:つなぎの卵に、CS-Pro本体から5、6滴を加え、よく混ぜて衣をつけて揚げます。**まるでプロ**のようにベタつかずカラッと揚がります。また、皿に油が残らず、洗うのが楽になります。



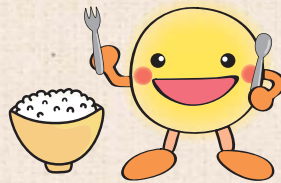
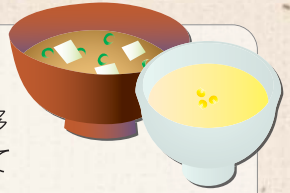
◎**てんぷら**:衣に、CS-Pro本体から5、6滴を加えて混ぜ、加熱前の油にも5、6滴を加えてください。**職人並み**にベタつかずカラッと揚がり、胸やけも起こりません。



⑦
水気の多い
料理すべてに

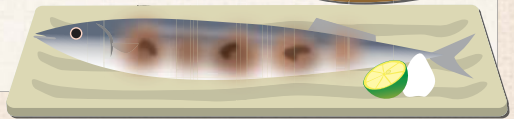
◎スープ、味噌汁：味を調えるときか、器に移してから、5、6滴をCS-Pro本体から加えてください。**一味違う仕上がりに**なります。

◎煮魚、煮物、しゃぶしゃぶ、すき焼き、おでん、ラーメンなど煮汁やスープに、CS-Pro本体から5、6滴を加えてください。**味にコク**がでます。



⑧
水気の少ない
料理すべてに

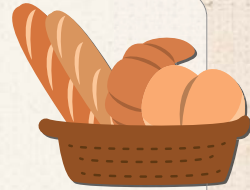
◎ハンバーグ、ステーキ、焼き魚、サラダ、漬物、冷奴などスプレー容器に入れて薄めたものを吹きかけて調理してください。**おいしく**なります。



⑨

加工品に

◎**パン**:硬くなったパンや冷凍したパンに、スプレー容器に入れて薄めたものを吹きかけてトーストすると、**ふっくら**と仕上がります。



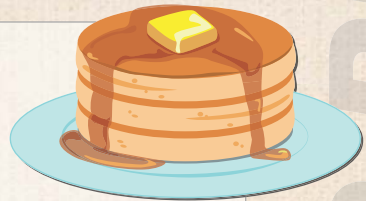
◎**豆腐**:
CS-Pro本体から5、6滴を加えたお湯にくぐらせてください。**舌触りが滑らか**になります。



⑩

スイーツほかに

◎**クッキー、ケーキ、パンケーキ**:生地にCS-Pro本体から6~10滴を加えてください。胃に優しい味わいになります。CS-Proを加えた飲み物と一緒に食べれば、**相乗効果**も期待できます。



◎**ヨーグルト**
CS-Pro本体から5、6滴を振りかけてください。**おいしく**なります。



⑪
スキンケアに

◎美容液・クリーム(アクアステラ エッセンス、アクアステラ エマルジョン)、ローション(アクアステラ ソリューション) 必要量を手に取り、CS-Pro 本体から1滴を加えてください。肌への**浸透を促進**してくれます。



⑫
ヘアケアに

◎シャンプー(マエステーナ シルキー シャンプー)手の平にとったシャンプーに、CS-Pro本体から2、3滴加えてください。**髪にツヤと張り**を与えてくれます。



13

入浴に

◎**バスタブ**:バスタブに張ったお湯に、CS-Pro本体から20滴ほどを加えてください。**みずみずしい肌**が得られ、湯冷めしにくくなります。



14

植物に

◎**庭木や花びんの花**:CS-Pro本体から1~3滴を庭木の根本にまか、花びんの水に加えてください。**木や花が生き生き**とします。



プロトン ストラクチャードウォーターとの融合で
古代ソマチットの活性を300%以上にアップ!!

健康管理
水分補給
お料理のお供に
スキンケア
ヘアケア

あらゆるシーンで
ヘルシーライフをサポート!

約2,500万年~10億年前のさまざまな古代
ソマチットを特殊な技術により液状化。
プロトン ストラクチャードウォーターとの
融合で活性を300%以上に高めました。

パワース CS-Pro(シーエス プロ)
ミネラル含有食品50mL

ビジネス会員価格:5,400円 4,000ポイント
プロトン倶楽部(愛用会員):5,832円 / 希望小売価格:7,020円

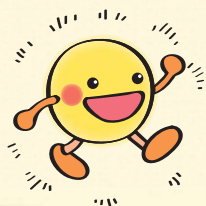


日本ソマチット科学アカデミー 監修

よくわかる ソマチット

～ソマチットの秘密～

絶賛
販売中!



監修：日本ソマチット科学アカデミー

漫画：梶めい

販売：合同会社 夢リンクス

仕様：A5判 カラー 32ページ

定価：300円

合同会社 夢リンクス

TEL 03-5843-5697 FAX 03-5843-5698

2018.June

STAR RISE JAPAN

株式会社スターライズジャパン ホールディングスリミテッド

〒141-0031 東京都品川区西五反田8-1-10 ヒキタカ五反田ビル TEL 03-5745-0780 / FAX 0120-57-8833