

株式会社スターライズジャパン 代表取締役会長 兼 CEO
ホールディングスリミテッド 関 和則

Message from the CEO

成功哲学偉人伝 ⑬-⑫ 本田 宗一郎



宗一郎と藤澤武夫の出会い

今回も前回に続き本田宗一郎さんについてです。

副社長の藤澤武夫は、ホンダの成功に大きく貢献した人物です。宗一郎と藤澤との信頼関係は大変深く、彼がいなければ今のホンダはなかったといわれています。実質的なホンダのCEOは藤澤で、宗一郎は開発のトップ、CTOだった、とこの2人の関係性を評価する人もいます。

彼らが出会ったのは、戦後の日本が直面した困難な状況の中で偶然にも実現しました。

1948年、宗一郎は自社である本田技術研究所を設立し、バイク用エンジンの製造を開始しました。しかし、エンジンの性能が低く、製品の需要が伸び悩む中、本田は人材不足に悩まされました。そこで、本田は新卒採用に力を入れ、若手技術者の採用を決定しました。

一方、藤澤は戦後、東京都渋谷区で自動車整備工場を開業し、自動車整備士として働いていました。ある日、藤澤は自分の整備士としての能力を高めるために、本田技術研究所が開催する自動車整備士向けの講習会に参加しました。

1949年、本田宗一郎と藤澤武夫が荻窪で出会い、数分で意気投合します。

藤澤はお金の面を担当し、宗一郎は開発に専念する、お互いにやることに口を出さないという約束でこの2人の強力なタッグが始まったのです。

藤澤は、本田の情熱と技術力に魅了され、本田技術研究所での就職を決めました。藤澤は、本田が開発したエンジンの整備を行い、その性能を高めるために改良を提案しました。

入社後、彼はホンダのエンジン部門に配属され、エンジンの整備や品質管理に従事しました。その後、藤澤はエンジンの開発部門に異動し、開発プロジェクトのリーダーを務めました。特に、1960年代にホンダが製造したF1用エンジン「RA271」の開発に携わり、その性能向上に大きく貢献しました。

藤澤はホンダの技術開発の中心人物として、多数の新製品の開発に関わり、また、海外市場への進出にも積極的に取り組みました。その結果、ホンダは世界的な自動車メーカーの一角を占めるまでに成長しました。

1988年、彼はホンダの副社長に就任し、同社の経営にも携わりました。その後も、自動車産業界の発展に寄与するため、自動車技術の研究開発や教育活動に積極的に取り組んでいました。2009年には、自動車殿堂入りを果たしました。

藤澤は宗一郎から受け継いだ「技術の精神」を大切にし、革新的な技術と優れた品質にこだわり続けました。その姿勢は、ホンダの企業文化の中心となり、今日のホンダの成功の基盤となっています。

次回に続きます！



本田宗一郎(左)と藤澤武夫(右)

健康コラム



代表取締役社長
兼 COO
阿部 博之

第30回

花粉症になる前に、こんな食べ物にご注意!

アレルギー体質であるかそうでないかに関わらず、誰でもなる可能性があるのが花粉症の怖いところです。

花粉症の人が増えている原因は、戦後スギを植林してスギの花粉飛散量が増えたことあるのですが、食生活の問題、大気汚染、ストレスの増大なども影響していると考えられています。

食生活の問題とは何か、についてご説明しましょう。花粉症のアレルゲンは花粉ですから、何か食べ物の原因で発症することはありません。けれども仕事が忙しくて、睡眠不足やストレスがたまっているなどの生活リズムが崩れたり、食生活が乱れて栄養が偏ったりすると、自律神経が乱れて免疫機能がスムーズに働かず、そんな時に花粉症の症状が出たり、ひどくなったりします。

では免疫機能がスムーズに働くために注意する食事とは……

- ①高タンパク・高脂質の食事に注意
- ②ビタミン、ミネラルをしっかり取る
- ③甘いものも控えめに
- ④アルコール、香辛料は控えめに
- ⑤リノール酸が多い植物油のとり過ぎに注意

もちろんこれは花粉症に限らず、睡眠不足や食事が不規則がちな時に、風邪をひいたり、喘息が出たり、疲れ目がひどくなるなど、自分の体のシグナルなどを意識し、ひどくなる前に、食生活を見直し体のケアすることが大切です。



花粉症対策！スターライズは得意です👍 パワース製品で花粉症などのアレルギー対策を。

花粉症は体内でバランスよく免疫アップすることが大切。
SRJのパワース製品は「元気で健やかな生活」にアプローチする製品。
しっかり免疫アップして、「負けない身体」の基礎を作ります！
今月は改めてパワース各製品の特長を解説いたします！

2月から全国で猛威を振り始めた「花粉」。近年は、一年中様々な花粉が飛来し、通年の花粉症の方々も増えているとか。日本気象協会によると、本年は全国各地で、例年をはるかに上回る量の花粉が舞い続けるとの見込みとのこと。



現在では日本人のおよそ4人に1人が花粉症であるとされています。花粉症はスギやヒノキなどの花粉が抗原(アレルゲン)となるアレルギー性疾患です。アレルギーとは本来、体の外から入ってきた細菌やウイルスを防いだり排除したりするのに不可欠な免疫反応が、花粉、ダニ、ほこり、食べ物などに対して過剰に反応してしまうことをいいます。つまり、免疫機能の異常反応です。また、アレルギー性疾患を持つ人に共通するのが代謝力の低下や必須栄養素の不足だと言われています。

つまり、免疫機能を正常化し、代謝力を高め、必須栄養素を補っていけば、花粉症などのアレルギー性疾患が改善されていくと考えられます。



その免疫機能と代謝力の鍵を握るのが、酵素・ビタミン・ミネラル、ファイトケミカルやカルシウムなどの要素なのです。

①酵素

酵素は食べ物の消化分解、新陳代謝、血液の循環、呼吸、運動、思考など人体のあらゆる働きに関わっています。その酵素が活動するときに欠かせないパートナーがビタミンB群などの補酵素です。

酵素が不足してしまうと代謝が悪くなり、免疫力や自然治癒力が低下してさまざまな病気のリスクが高まります。

②ビタミン・ミネラル

鼻の粘膜細胞が弱くなると花粉症や鼻炎、皮膚細胞が弱くなるとアトピー性皮膚炎、気道の粘膜細胞が弱くなると喘息を引き起こします。

皮膚や粘膜の炎症及び免疫反応の暴走を抑え、細胞の再生を促すためには、ビタミンやミネラルが必要不可欠です。

③ファイトケミカル

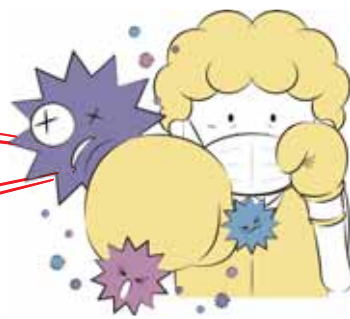
ファイトケミカルとは植物性食品の色素や香り、アクなどの成分から発見された生理活性物質です。体内で活性酸素が過剰に生じると、細胞や組織にダメージを与え、免疫力が低下します。

ファイトケミカルの持つ抗酸化力が、免疫力の正常化やアレルギー症状の緩和などに役立つのではないかと期待されています。

④カルシウム

カルシウムは、炎症やアレルギー反応を引き起こすヒスタミンを調節するため、アレルギー症状を軽減するのに役立ちます。一部の研究ではカルシウムを含むサプリメントを摂取した花粉症患者の症状が軽減されることが、年々明らかになってきています。

花粉症退散!!



スパニッシュ フレッシュ ポーレン アンゲル プラス 60粒

アンゲル プラスの主成分は活性化した花粉です。花粉はビタミン、ミネラル、酵素、アミノ酸の他、核酸、抗菌性物質、植物ホルモン、各種生理活性物質など、96種類以上の成分から構成されています。

なお、アレルギーの原因となる殻を酵素によって分解し、アレルゲンも中和していますので、花粉症の方でも安心してお召し上がりいただけます。むしろホメオパシー効果や免疫力のアップ、新陳代謝の活性化などが期待できるため、花粉症対策となるでしょう。



MGパワース(エムジーパワース) 60粒

MGパワースには、強力な抗酸化物質であるメロングリソディンや長生きポリフェノールとして知られるレスベラトロールなどのファイトケミカル、代謝に必要な補酵素であるコエンザイムQ10などが含まれています。メロングリソディンの持つ驚異の抗酸化力によって、アレルギー反応によって起きたさまざまな症状を軽減させたり、免疫力をアップさせたりなどの効果が期待できます。



HAKUA(ハクア) 750mL

HAKUAは白亜紀の植物堆積層(ヒューミックシェール)から抽出された**80種類以上(16種類の必須ミネラル、フルボ酸も含む)の植物ミネラル**を含んでいますので、代謝力の向上に最適です。また、免疫細胞は胸腺で形成されますが、胸腺は栄養環境の悪化により萎縮してしまいます。また、**必須栄養素**である亜鉛、セレン、鉄などのミネラルが不足すると免疫細胞自体の働きが弱くなるとされています。このような免疫細胞に対しても**ミネラルやフルボ酸**は非常に有益だと言えるでしょう。



ノニフォルテ プラス 750mL

ノニフォルテ プラスの主成分は**150種類以上の豊富な栄養成分**を含むノニです。そのほかにも天然ビタミンCが豊富なカムカム、ビタミンとミネラルが豊富な海藻抽出物SOLWEED、約80種類の植物ミネラルを配合しています。ノニに含まれるスコパチレン、プロキセロニン、モリンジンという成分には**抗アレルギー作用**があると言われています。特にスコパチレンは**抗ヒスタミン剤**として用いられることもあり、花粉症やアトピー性皮膚炎の症状緩和が期待できます。



CS-Pro(シーエス プロ) 50mL

CS-Proは、北海道八雲産の貝化石に含まれている**カルシウム**と、水晶から抽出した**水溶性ケイ素**が主成分です。この貝化石の中には、ソマチット*が多く含まれています。

カルシウムは細胞同士の情報伝達や神経伝達に不可欠な栄養素で、免疫細胞が活動するときには欠かせない役割を担っています。そのためカルシウムが不足すると、免疫の過剰反応を引き起こします。



*ソマチットはフランスの生物学者であり、顕微鏡の研究者ガストン・ネサンによって発見された超微小生命体で、体内環境に取り込むと、生活習慣病に罹り難く免疫活性作用があるとされています。

ANGEL plus
MG powearth
Plant Minerals HAKUA
NONI forte +PLUS
CSPro

これでマスクがはずせるニャ

 **POWEARTH**
Power of Our Mother Earth

パワース製品は全て

ビジネス会員価格 **5,400円** 4,000ポイント

プロトン倶楽部(愛用会員) **5,832円** / 希望小売価格 **7,020円**

引き続きキャンペーン

大好きな「アイテム」を大切な「あなた」へ
 ～大好評開催中! SRJキャンペーン祭り!!～



詳細は
 下記QRコードから
 SRJの
 ホームページにて!



スターライズジャパンに登録されていない方も
 これから登録してみる方も、そして紹介された方も!
 なにせ得する**SRJの出血大サービス!**

使いやすくなったSRJのHP!

新しいホームページは情報の宝庫!

プロトン®のパイオニアブランドである当社が誇る各製品の詳しい資料や、プロトン®に関する分かりやすい説明ページもあり、大変に使いやすく、またアクセスしやすいホームページとなっております

※URLはこれまでと同じく starrise.co.jpです!



2023年3月・4月の予定

4月		オートシップの内容 変更締切日	オートシップ製品 出荷予定日
代引オートの方		4月分は4月5日Ⓞ	4月12日Ⓞ
カードオートの方		4月分は4月5日Ⓞ	4月12日Ⓞ
引落オートの方		4月分は3月20日Ⓞ	4月14日Ⓞ
3月度注文締切日時	4月1日Ⓞ正午	3月度報酬ウェブ掲載日	4月24日Ⓞ
		3月度報酬支払日	4月25日Ⓞ

5月		オートシップの内容 変更締切日	オートシップ製品 出荷予定日
代引オートの方		5月分は5月5日Ⓞ	5月15日Ⓞ
カードオートの方		5月分は5月5日Ⓞ	5月15日Ⓞ
引落オートの方		5月分は4月20日Ⓞ	5月17日Ⓞ
4月度注文締切日時	5月1日Ⓞ正午	4月度報酬ウェブ掲載日	5月24日Ⓞ
		4月度報酬支払日	5月25日Ⓞ

【カスタマー休業日】毎週土・日 / 5月3日Ⓞ 憲法記念日 / 5月4日Ⓞ みどりの日 / 5月5日Ⓞ こどもの日

http://starrise.co.jp
 ☒ info@starrise.co.jp ご意見・ご感想をお寄せください。
 制作：株式会社スターライズジャパン ホールディングスリミテッド
 「SRJ 通信」編集部

ご郵送物は
 カスタマー
 サービスへ

カスタマー
 サービス
 受注ダイヤル(10:00~17:00)
075-256-3806 (カード、代引きのみ)
 〒604-8171
 京都市中京区虎屋町566-1井門明治安田生命ビル4F